

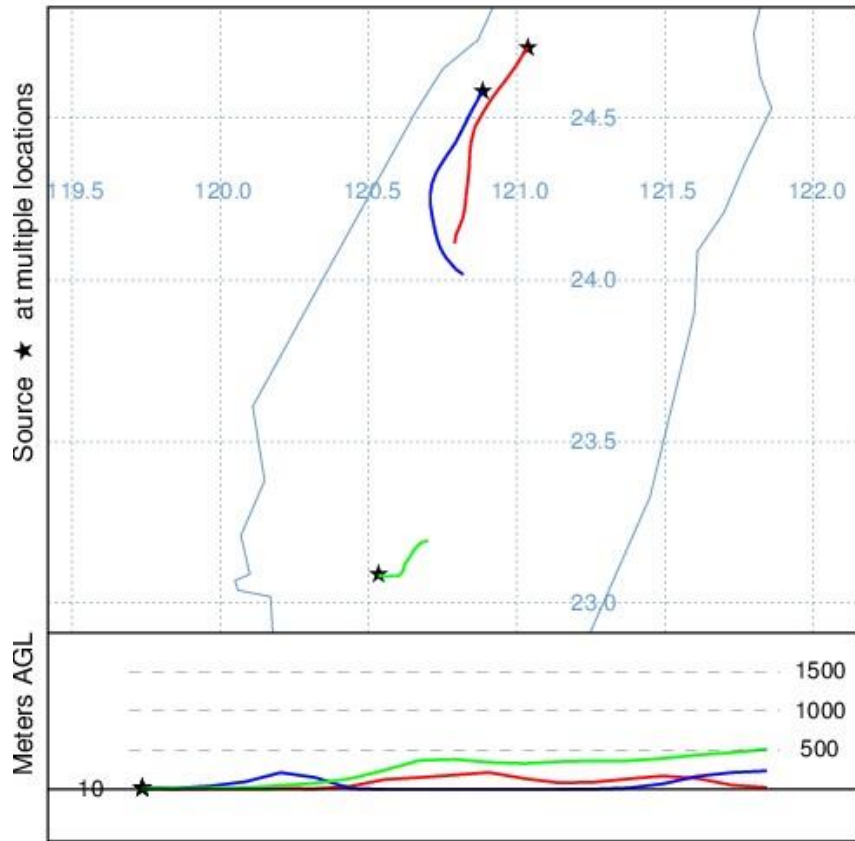
0126人工增雨作業條件分析

守視時間：2020/01/26 ~ 2020/01/27

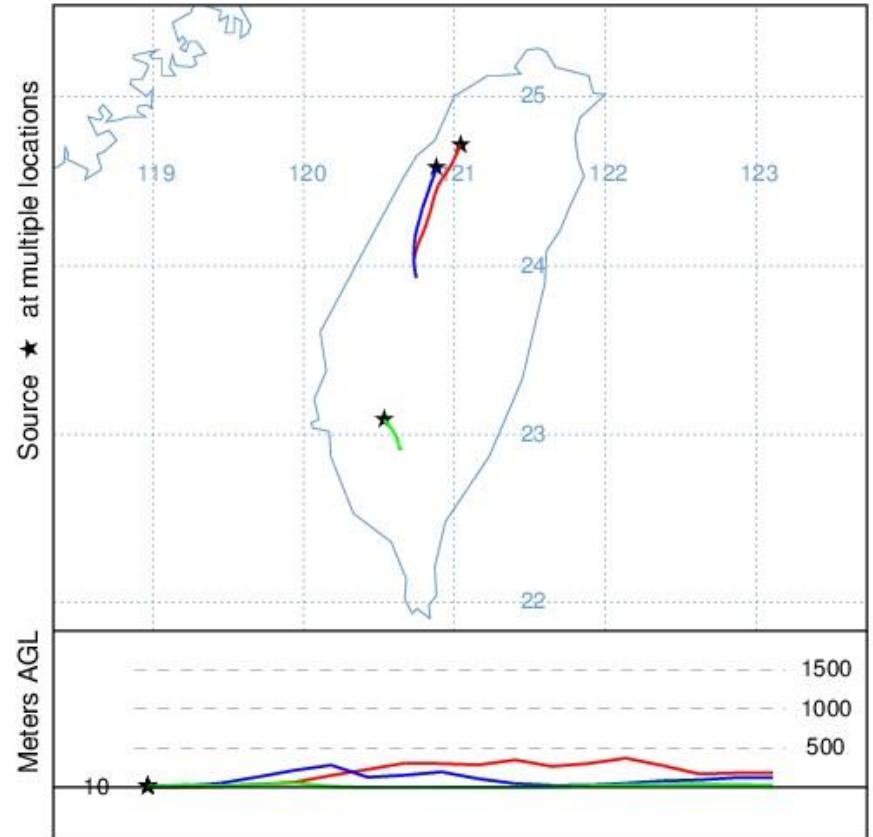
2020.01.26人工增雨服務團

服務團WRF預測 1/26 降雨前焰劑軌跡

Forward trajectories starting at 0300 UTC 26 Jan 20
AWRF Meteorological Data



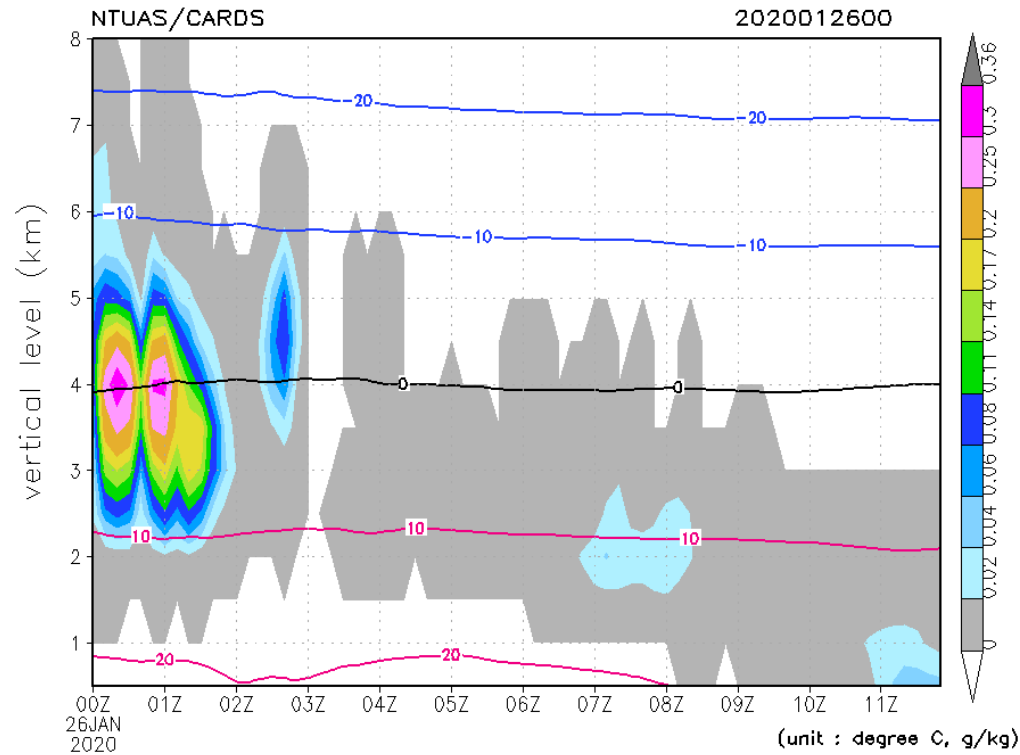
Forward trajectories starting at 0900 UTC 26 Jan 20
AWRF Meteorological Data



軌跡分析顯示，1/26(左)11時與(右)17時，於寶二(紅色線)、明德(藍色線)及曾文(綠色線)燃放焰劑3小時之後，均因低空北風強勁，焰劑升空高度普遍不足，無法入雲。

服務團WRF預測 集水區雲水量 時序

Cloud Water vertical profile (Tsengwen Watershed)



1/26影響曾文集水區之雲系以層狀雲為主。雲層所在高度偏高、含水量及降雨率(約2~3mm/hr)不足。

綜合建議

最新資料顯示：

(1)1/26曾文集水區有系統性降雨。

(2)雲層深厚度、含水量與焰劑升空高度均不足，且焰劑無法升空入雲。

(3)1/26曾文集水區無作業效益，建議不執行作業。