

# 人工增雨作業 一週天氣守視彙報

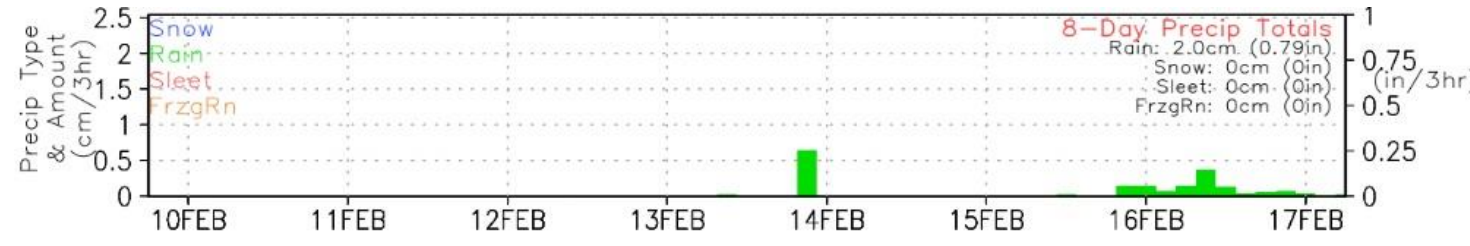
守視時間：2020/02/10 ~ 2020/02/16

2020.02.10人工增雨服務團

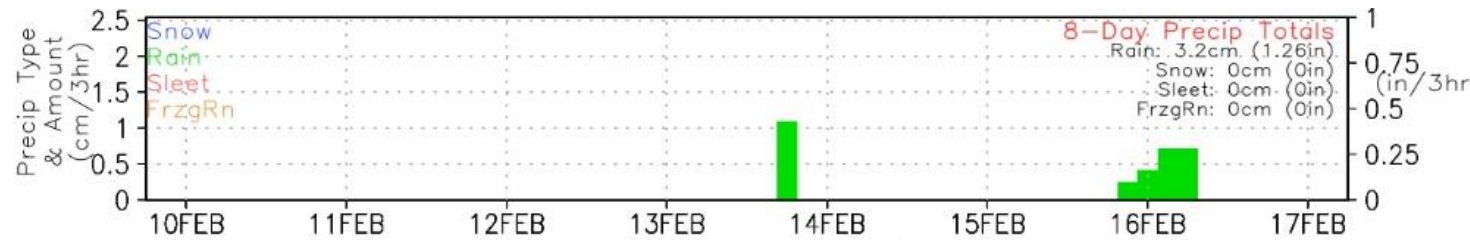
- 一、10、11日各地為多雲到晴。
- 二、12日西部山區有零星短暫雨。
- 三、13日、14日鋒面影響，西半部有短暫陣或雷雨，並有較大雨勢。
- 四、15日北部有短暫雨。
- 五、16日鋒面通過，南部山區及中北部有短暫雨。

# NCEP/GFS 未來一週降雨預測

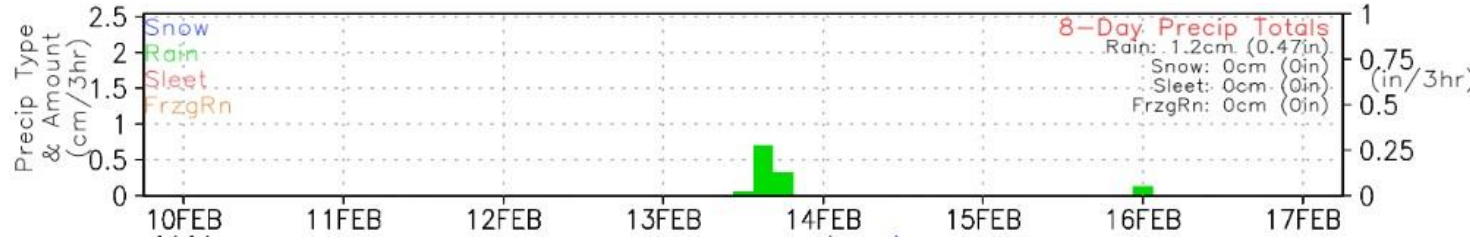
臺灣東北部



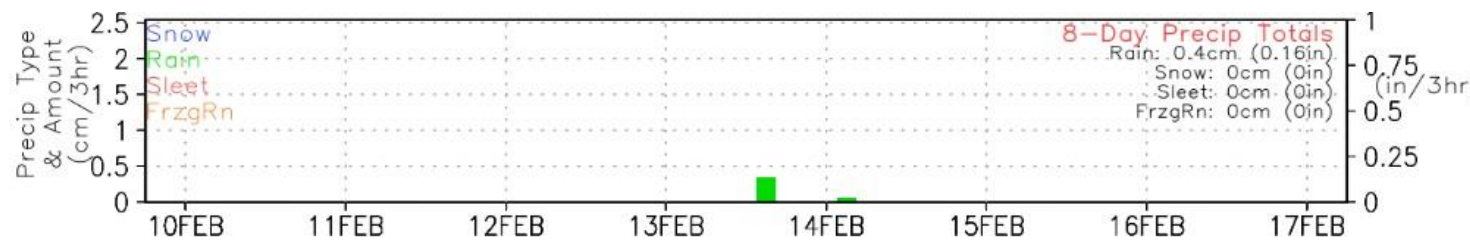
臺灣北部



臺灣中部



臺灣南部



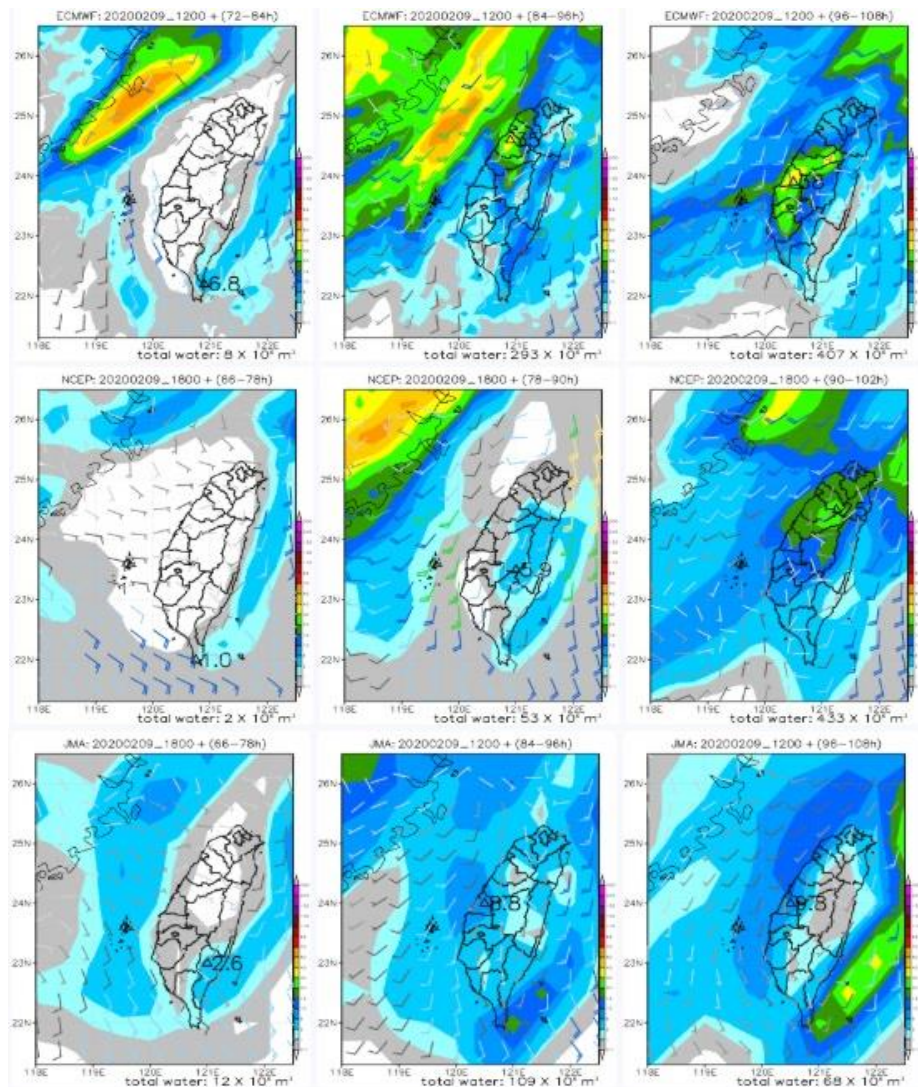
2/13晚間起西半部以及2/16晚間起中北部，系統性降雨機會高。

# 主要作業模式 2/13~2/14 降雨預測

歐洲中期  
預報中心

美國環境  
預報中心

日本  
氣象廳

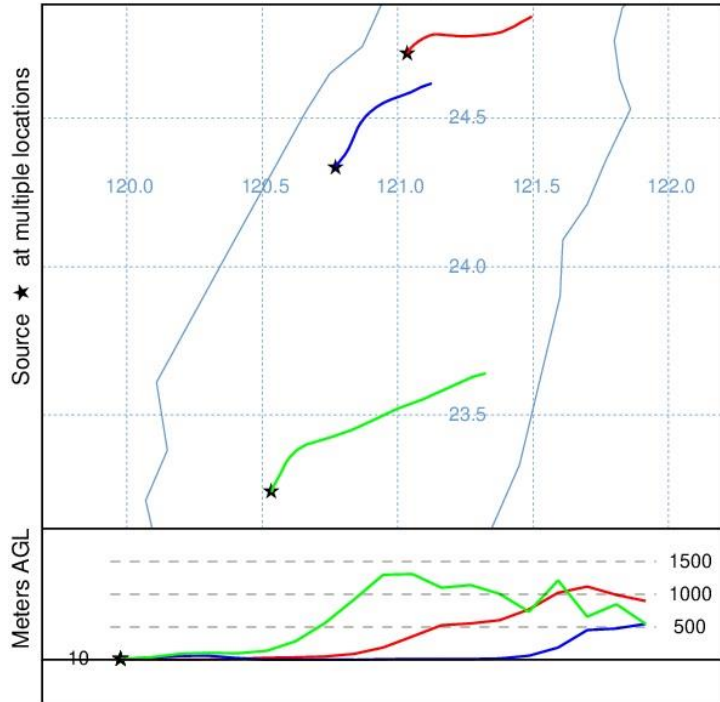


2/12 20時~2/13 08時    2/13 08時~2/13 20時    2/13 20時~2/14 08時

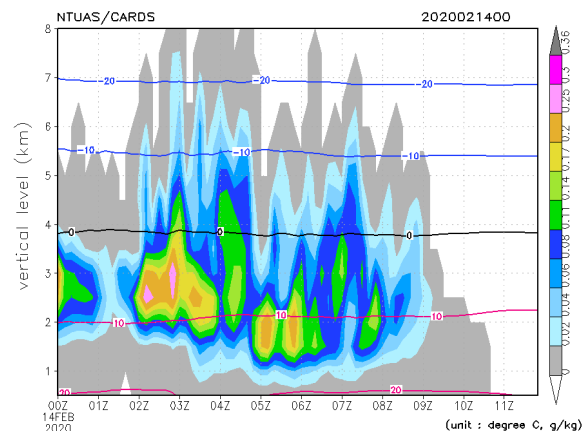
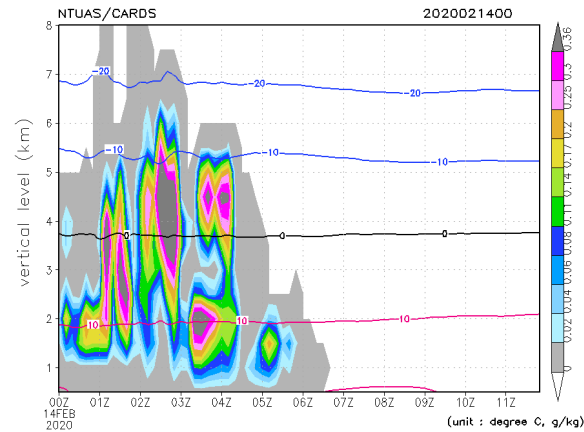
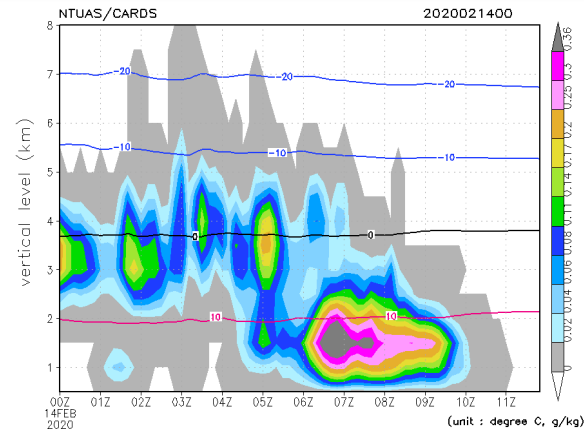
2/13晚起鋒面影響，台南(含)以北降雨相對顯，且降雨型態具對流性。

# 服務團WRF預測 2/14 焰劑軌跡與雲水量時序

Forward trajectories starting at 0500 UTC 14 Feb 20  
AWRF Meteorological Data



WRF預測，2/14為鋒面影響期間。焰劑燃放後有升空入雲(左；紅、藍、綠分別為寶二、鯉魚潭及曾文)機會。



WRF預測鋒面影響期間之雲水量時間序列。於(上)石門、(中)鯉魚潭及(下)曾文，雲層厚度及含水量均足。

## 綜合建議

目前資料顯示：

- (1) 2/13晚間至2/14上午期間鋒面影響，西部集水區具作業條件。
- (2) 建議2/13夜間於石門、寶二、永如山、明德、鯉魚潭、烏山頭、曾文、南化、阿公店、甲仙堰等進行作業，作業策略細節明起逐日修訂。
- (3) 下午以簡訊與群組訊息通知相關單位完成準備。
- (4) 2/16鋒面影響程度尚需觀察。