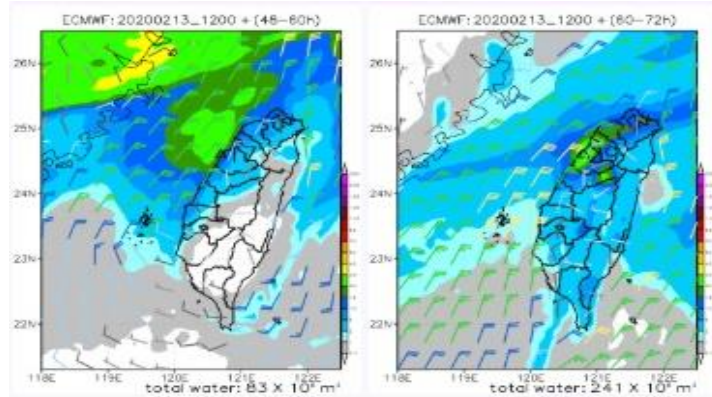


# 0216人工增雨作業條件分析

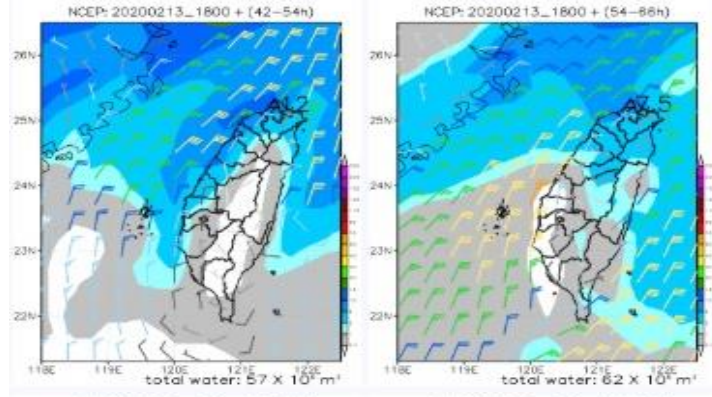
2020.02.14人工增雨服務團

# 主要作業模式預測 2/15 ~ 2/16 降雨量

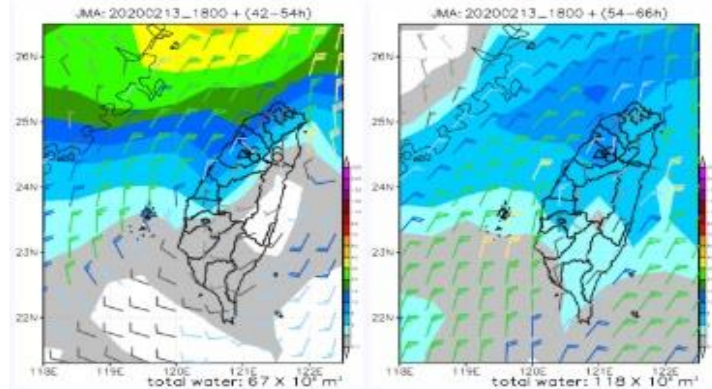
歐洲中期  
預報中心



美國環境  
預報中心



日本  
氣象廳



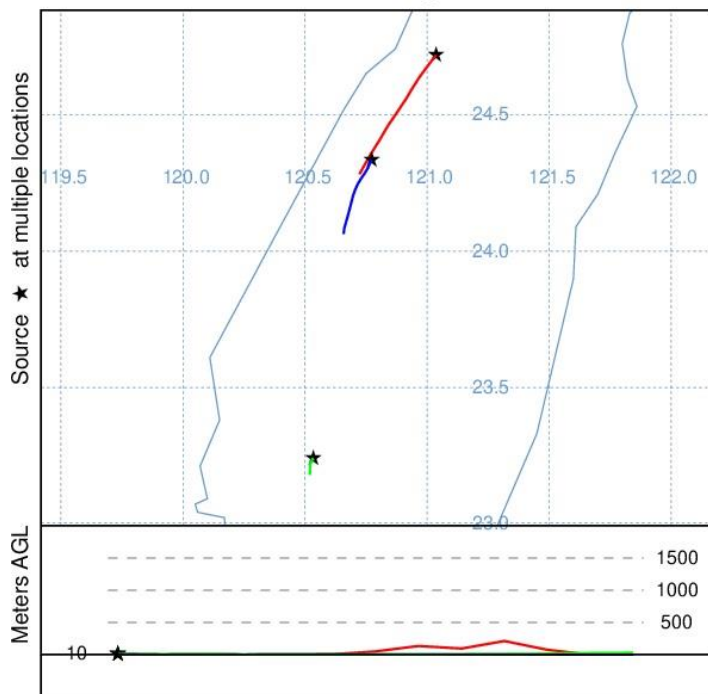
2/16凌晨至上午期間，  
降雨集中於中北部沿海  
與平地。各集水區降雨  
率輕微( $<1\text{mm/hr}$ )，並無  
作業效益。

2/15 20時~2/16 08時

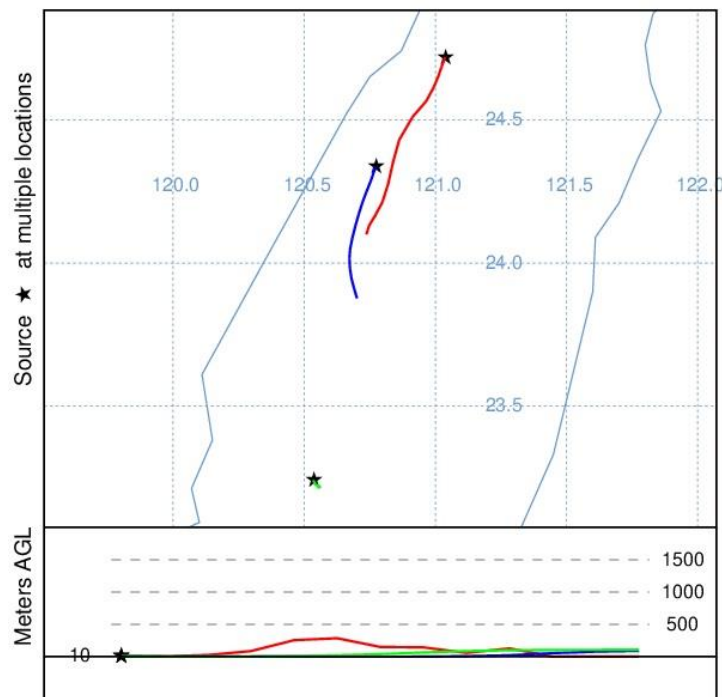
2/16 08時~20時

# 服務團WRF預測 2/16 降雨前焰劑軌跡

Forward trajectories starting at 1600 UTC 15 Feb 20  
AWRF Meteorological Data



Forward trajectories starting at 2100 UTC 15 Feb 20  
AWRF Meteorological Data



軌跡分析顯示，2/16(左)00與(右)05時，因低空北風強勁，於寶二(紅色線)、明德(藍色線)及曾文(綠色線)燃放焰劑2小時之後，焰劑升空高度均不足，無法入雲。

## 綜合建議

一、最新資料顯示，2/16凌晨至上午期間，西部各集水區雖有降雨，但因：

- (1)降雨率輕微，並無作業效益。
- (2)低空偏北風強勁，焰劑無法升空入雲。

二、建議不執行作業。