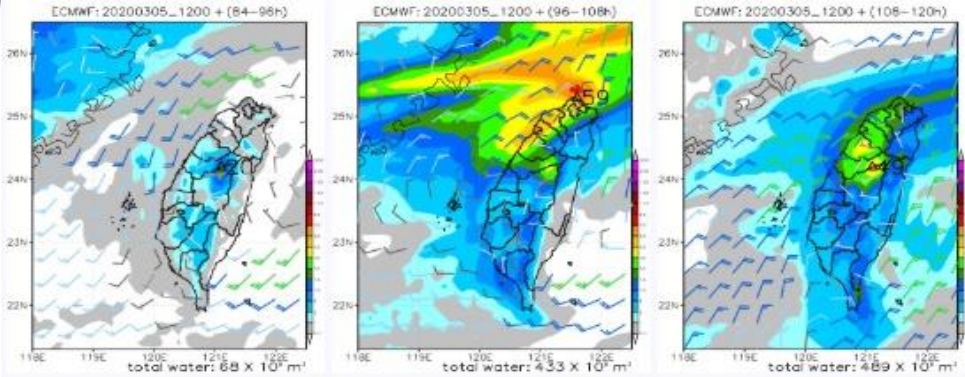


2020/03/09～2020/03/10
作業條件說明_增報

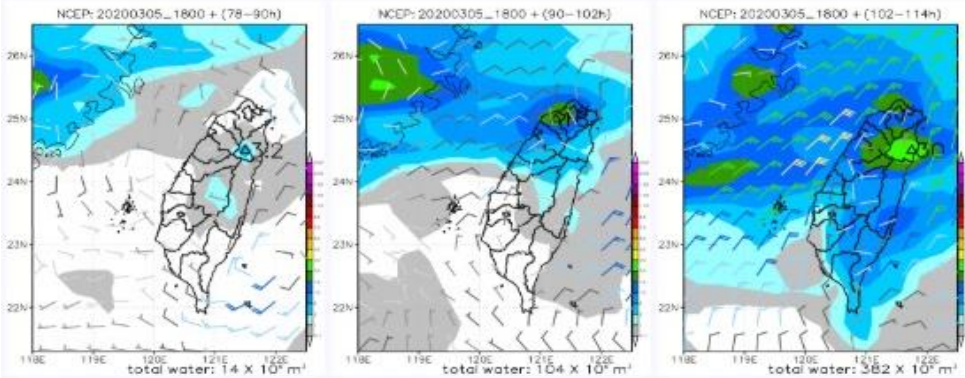
2020.03.06人工增雨服務團

主要作業模式預測 3/9~3/10 12小時降雨量

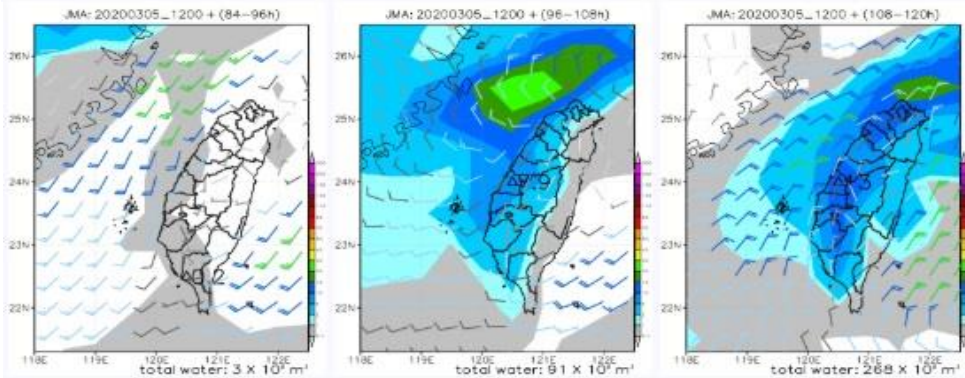
歐洲中期
預報中心



美國環境
預報中心



日本
氣象廳



3/9 08時~3/9 20時

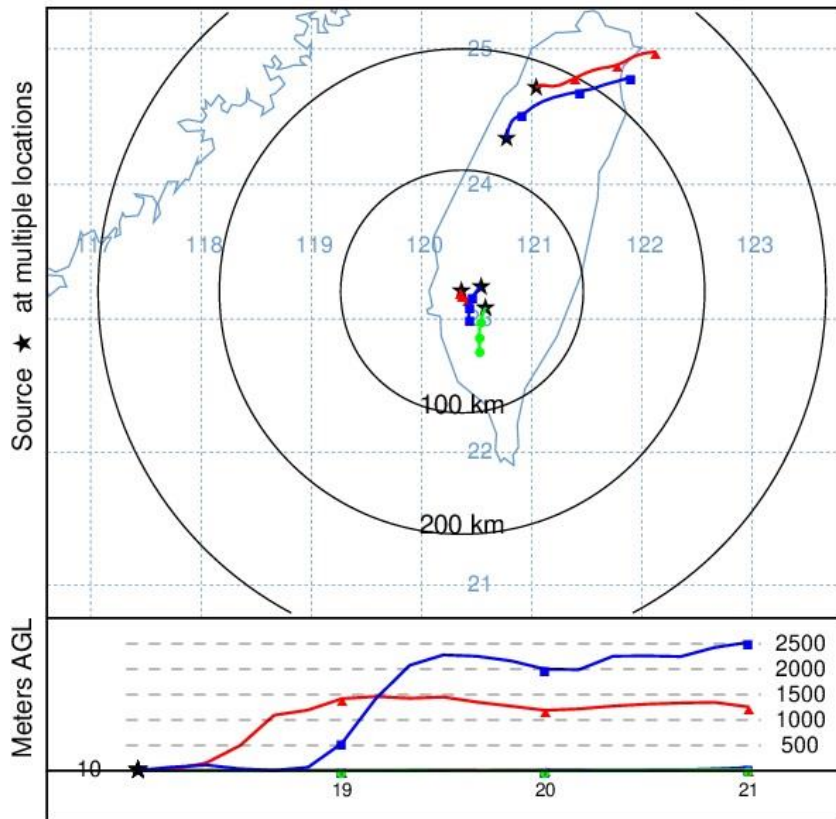
3/9 20時~3/10 08時

3/10 08時~3/10 20時

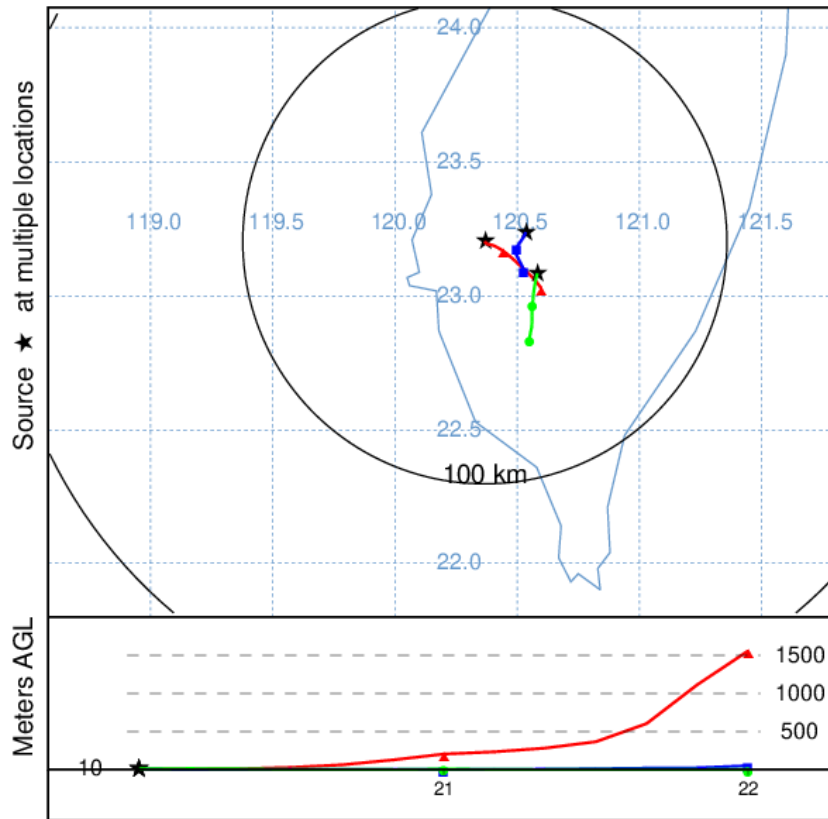
3/9晚起至3/10期間鋒面影響，西半部有降雨，中北部降雨相對明顯。鋒面前低空為西南風環境，但自3/10清晨起，西半部低空氣流將陸續轉為強勁偏北風。

服務團WRF預測 3/9~3/10 焰劑軌跡

Forward trajectories starting at 1800 UTC 09 Mar 20
AWRF Meteorological Data



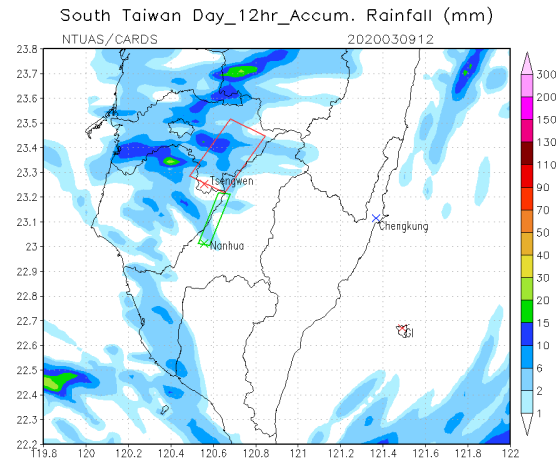
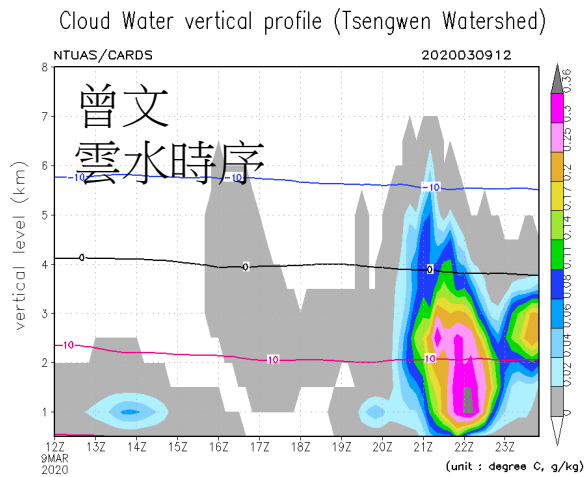
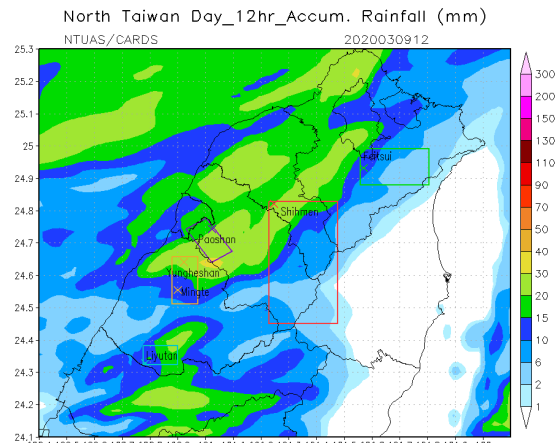
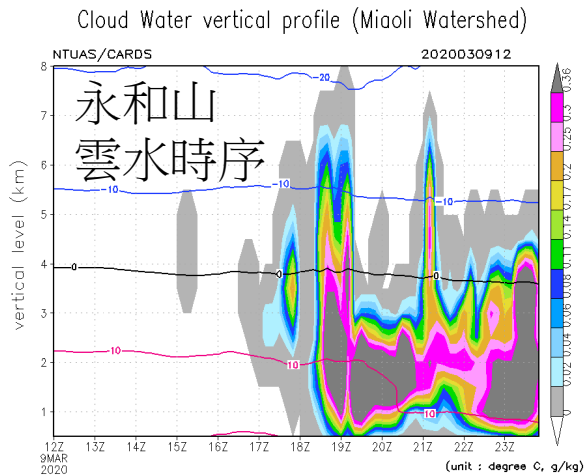
Forward trajectories starting at 2000 UTC 09 Mar 20
AWRF Meteorological Data



3/9 晚間鋒面影響前，中北部低空為西南風，於寶二(右上紅)、鯉魚潭(右上藍)燃放焰劑可升空入雲，烏山頭(下紅)、曾文(下藍)及甲仙堰(下綠)燃放焰劑無法升空至入雲高度。

3/10 凌晨起，鋒面已影響中北部，但南部集水區(紅:烏山頭、藍:曾文、綠:甲仙堰)燃放之焰劑有機會升空入雲並移經高屏溪流域。

服務團WRF預測 3/9 20時 至 3/10 08時 南部降雨量與雲水量



3月9日鋒面雲系於深夜接近西北部(左上)、於3月10日清晨接近南部(左下)，雲層厚度與含水量足夠；預測中北部(左上)降雨較南部(左下)明顯。

綜合建議

- (1) 3/9晚間至3/10清晨期間，鋒面陸續影響西半部，各集水區均具作業條件。
- (2) 建議翡翠、石門、寶二、永如山、明德、鯉魚潭、烏山頭、曾文、南化、甲仙堰及阿公店，於3/9 20時完成作業準備。
- (3) 後續服務團將視天氣資料調整作業策略，請各作業單位留意簡訊與群組資訊。