

人工增雨作業 一週天氣守視彙報

守視時間：2020/03/09 ~ 2020/03/15

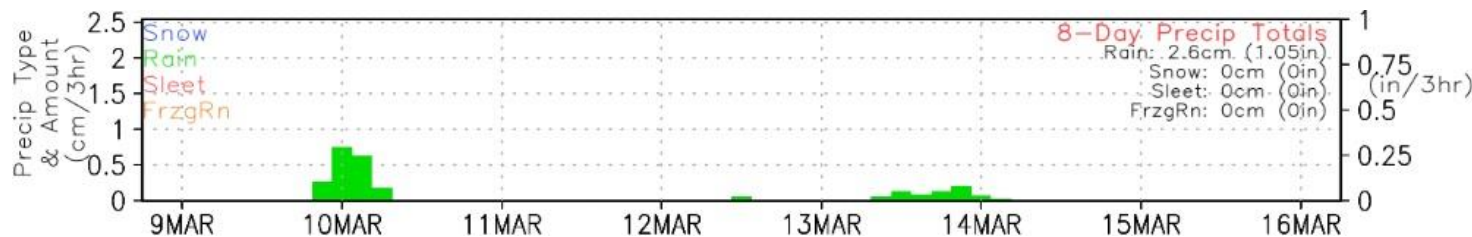
2020.03.09人工增雨服務團

中央氣象局 1 週天氣預報概況

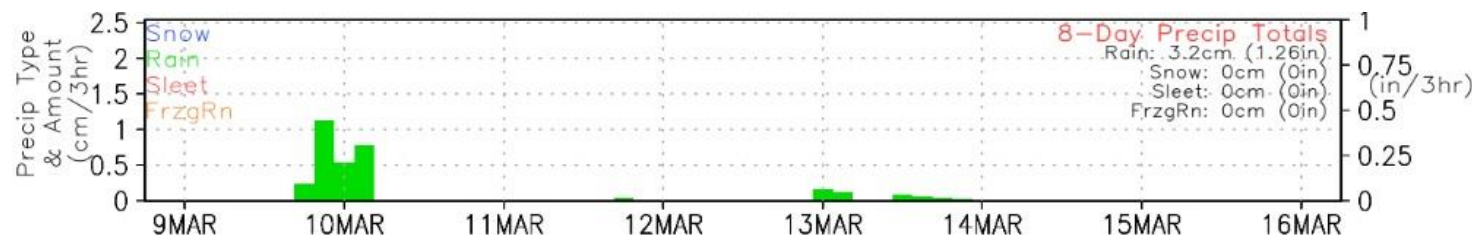
- 一、9 日晚起鋒面接近，中北部轉為有短暫陣雨。
- 二、10 日鋒面通過及東北季風影響，各地有陣或雷雨，中北部有大雨機率。
- 三、11、12 日西部山區、北部山區分別有短暫雨。
- 四、13、14 日東北季風增強，中南部山區及北部有短暫雨。
- 五、15 日東北季風影響，北部有短暫雨。

NCEP預測未來一週 3小時降雨量 時序

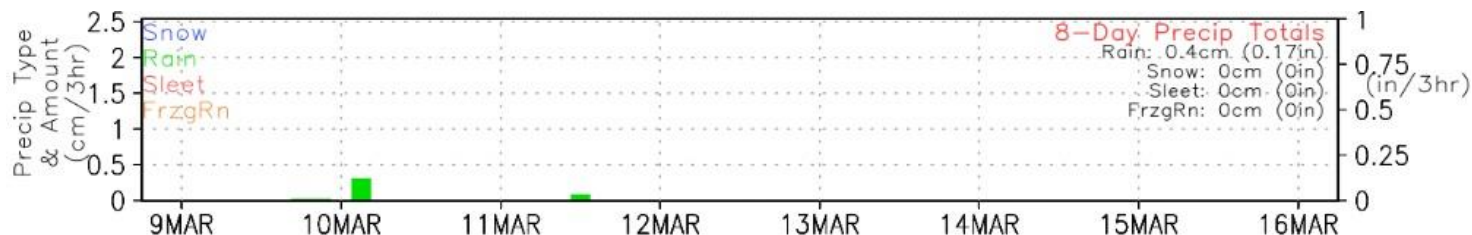
東北部



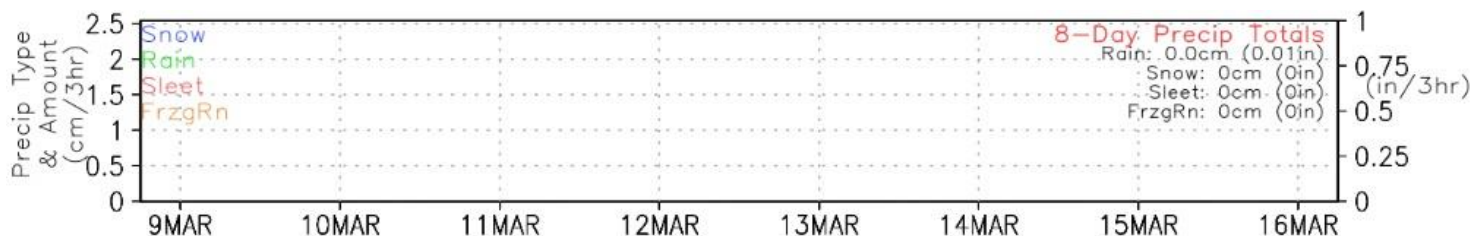
北部



中部



南部



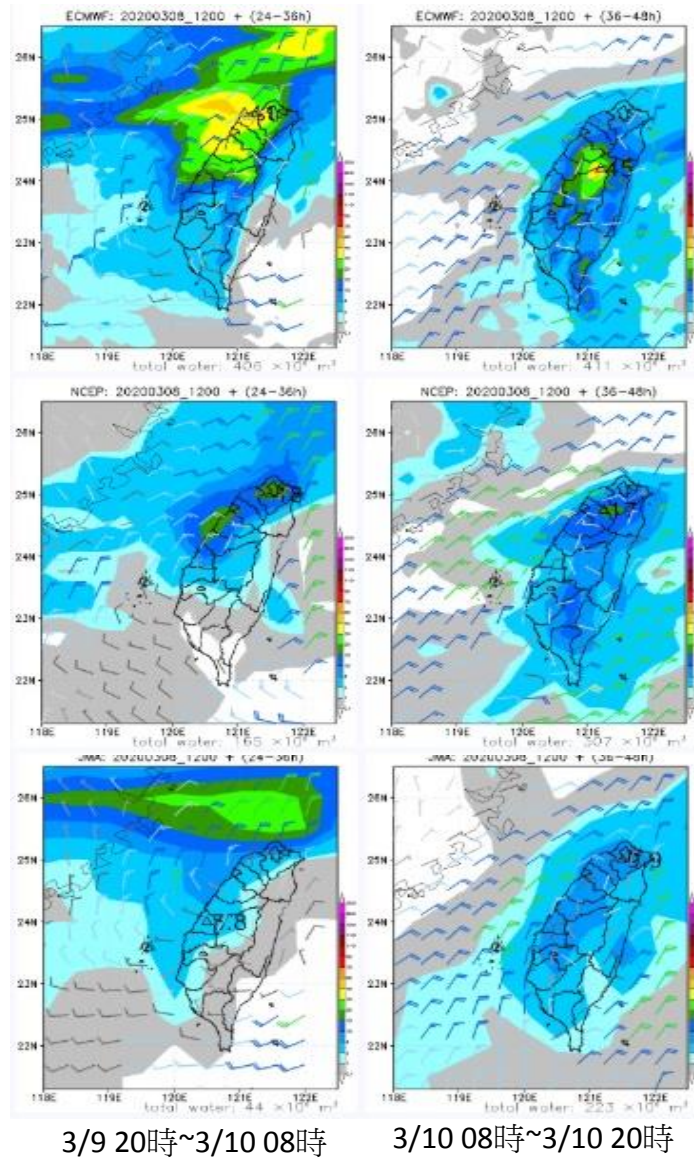
3月9日下半夜起西半部降雨機會增高。

主要作業模式預測 3/9~3/10 12小時降雨量

歐洲中期
預報中心

美國環境
預報中心

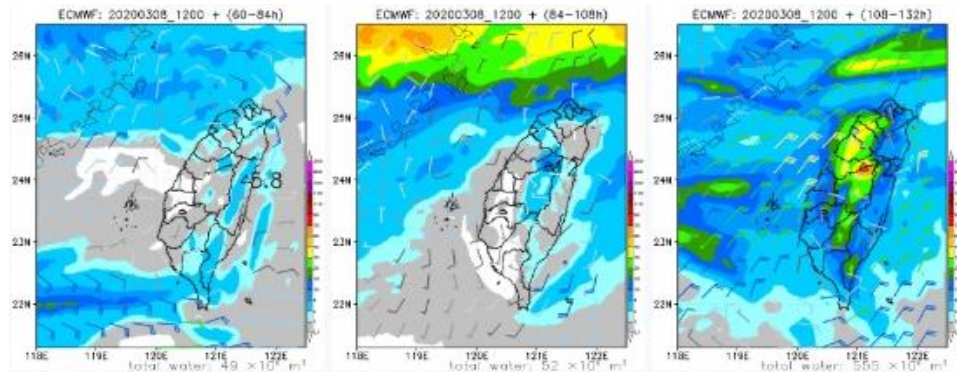
日本
氣象廳



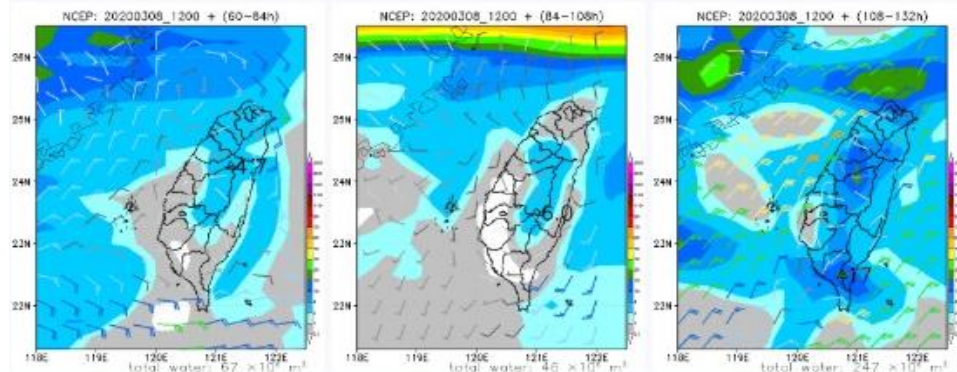
預測3/9深夜至3/10白天西半部有降雨，中北部降雨相對明顯，降雨前低空為西南風環境。

主要作業模式預測 3/11~3/13 日降雨量

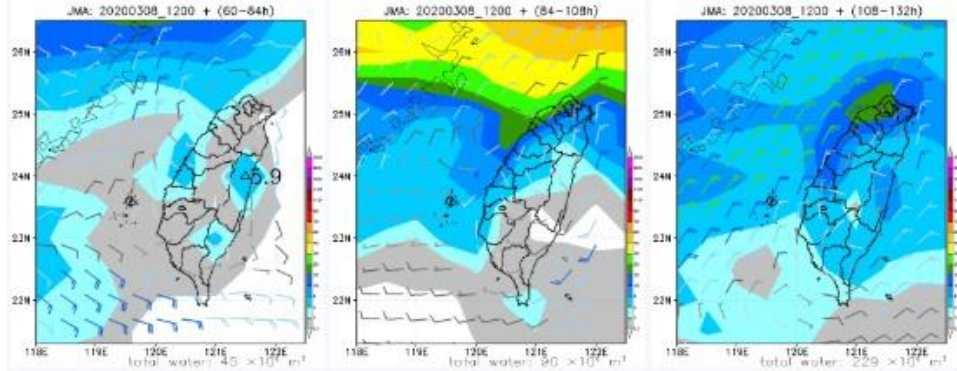
歐洲中期
預報中心



美國環境
預報中心



日本
氣象廳

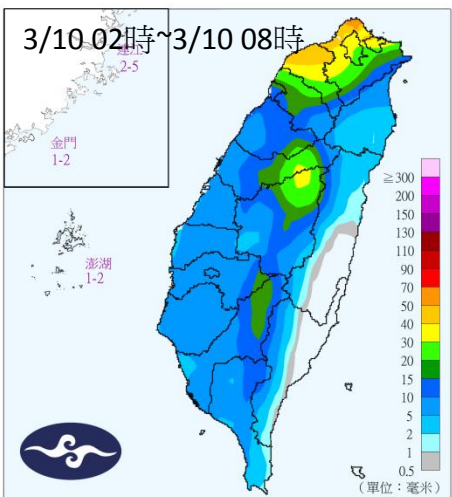
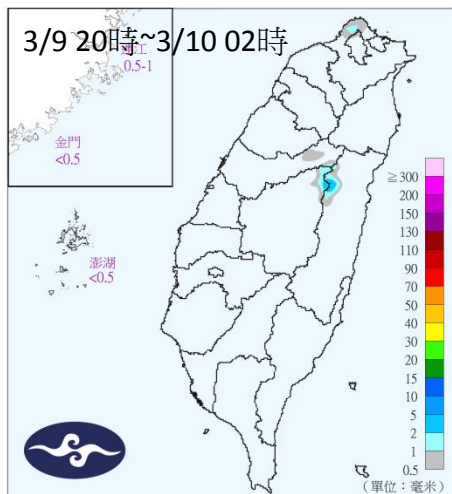


3/11 08時~3/12 08時 3/12 08時~3/13 08時 3/13 08時~3/14 08時

預測3/11~3/13期間，另一波降雨系統接近，但各主要作業模式對台灣影響程度之預測略有分歧，持續觀察。

氣象局預測 3/9~3/10 6小時降雨量

氣象局定量降雨預報



氣象局預測降雨機率

3/9 晚間

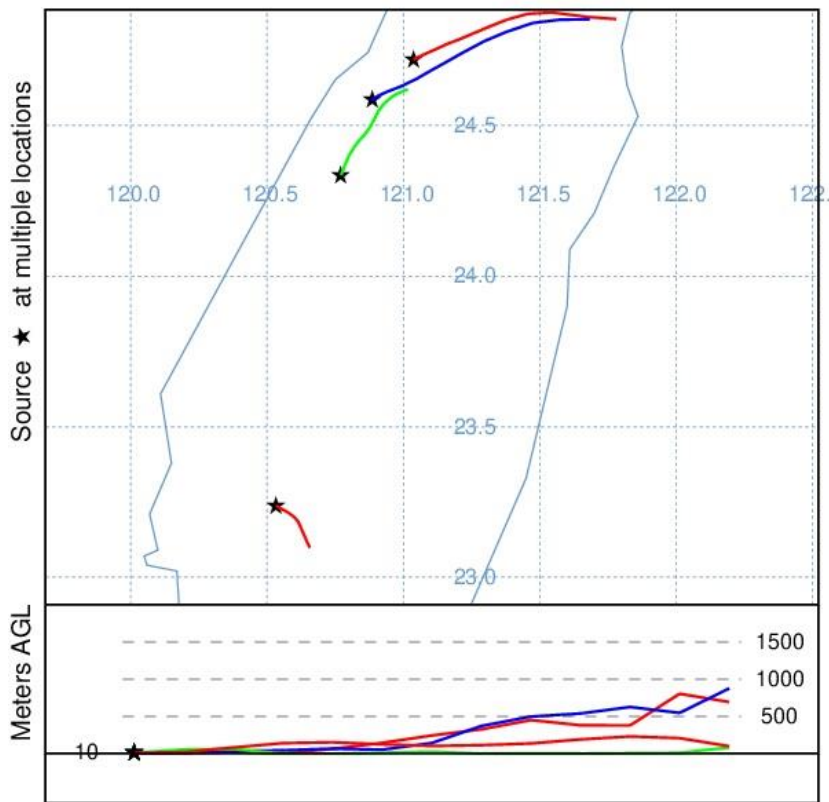
| | | | |
|-----|-----|-----|-----|
| 基隆市 | 80% | 臺北市 | 80% |
| 新北市 | 80% | 桃園市 | 80% |
| 新竹市 | 80% | 新竹縣 | 80% |
| 苗栗縣 | 80% | 臺中市 | 60% |
| 彰化縣 | 60% | 南投縣 | 40% |
| 雲林縣 | 40% | 嘉義市 | 30% |
| 嘉義縣 | 30% | 臺南市 | 30% |
| 高雄市 | 30% | 屏東縣 | 30% |

3/10 白天

| | | | |
|-----|-----|-----|-----|
| 基隆市 | 80% | 臺北市 | 90% |
| 新北市 | 90% | 桃園市 | 90% |
| 新竹市 | 80% | 新竹縣 | 80% |
| 苗栗縣 | 80% | 臺中市 | 70% |
| 彰化縣 | 70% | 南投縣 | 70% |
| 雲林縣 | 60% | 嘉義市 | 40% |
| 嘉義縣 | 40% | 臺南市 | 30% |
| 高雄市 | 30% | 屏東縣 | 30% |

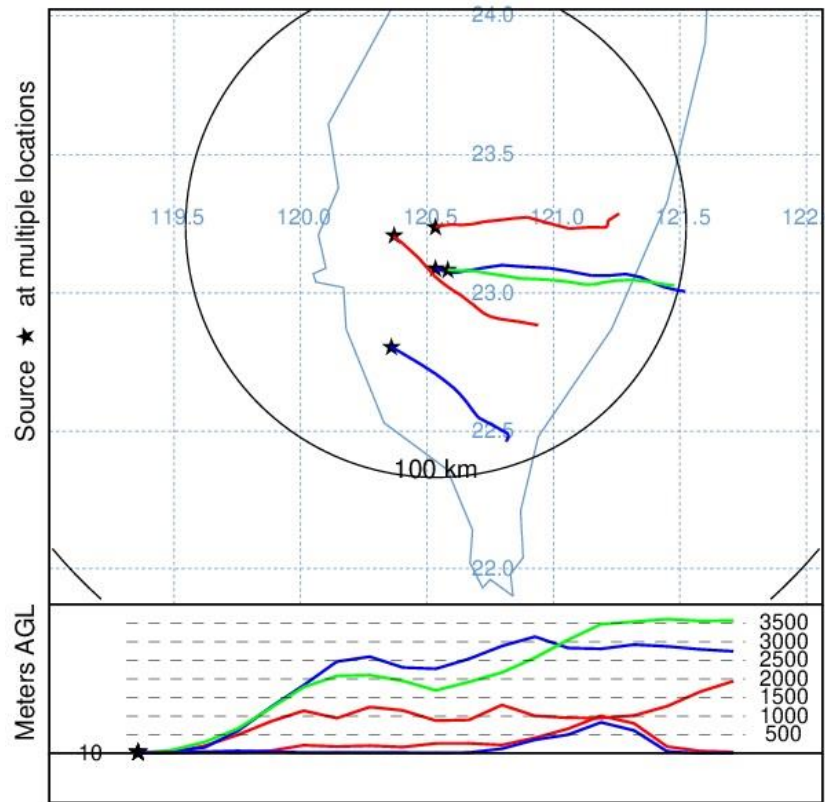
服務團預測 3/9~3/10 焰劑軌跡

Forward trajectories starting at 2100 UTC 09 Mar 20
AWRF Meteorological Data



3/9夜間鋒面接近前，低空氣流環境有利中北部焰劑升空。由上至下，紅、藍、綠及紅色為寶二、明德、鯉魚潭及曾文。

Forward trajectories starting at 0300 UTC 10 Mar 20
AWRF Meteorological Data



3/10鋒面影響南部，低空氣流環境有利南部焰劑升空。由上至下，紅、紅、藍、綠及藍色分別為曾文、烏山頭、南化、甲仙堰及阿公店。

綜合建議

(一)3/9晚間~3/10上午期間受鋒面影響，地面增雨作業策略規劃如下：

(1)石門、寶二、永如山、明德、鯉魚潭、翡翠、烏山頭、曾文、南化、甲仙堰，於22時完成作業準備。

(2)鋒面雲系影響南部時間應落後中北部，啟動時機可能落於3/10凌晨，作業人員於夜間請確保通信暢通。

(3)軌跡分析顯示，阿公店燃放之焰劑升空高度不足且遠離降雨雲系，此次不作業。

(二)3/11~3/13下一波降雨系統影響程度，服務團持續守視。