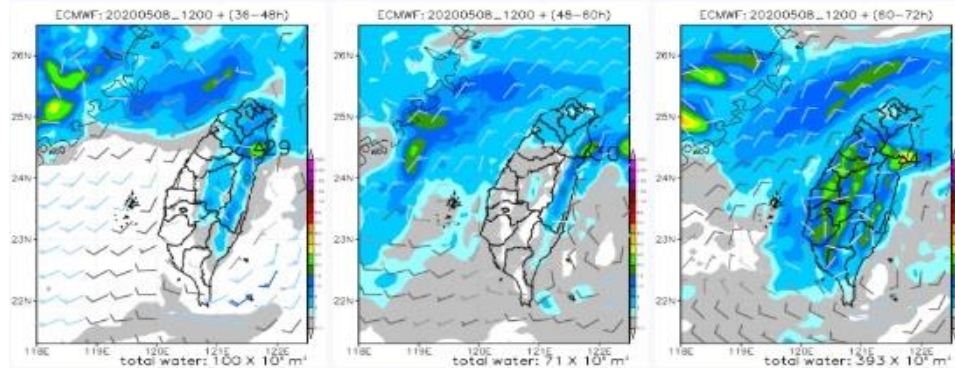


0510~0511
人工增雨作業條件分析

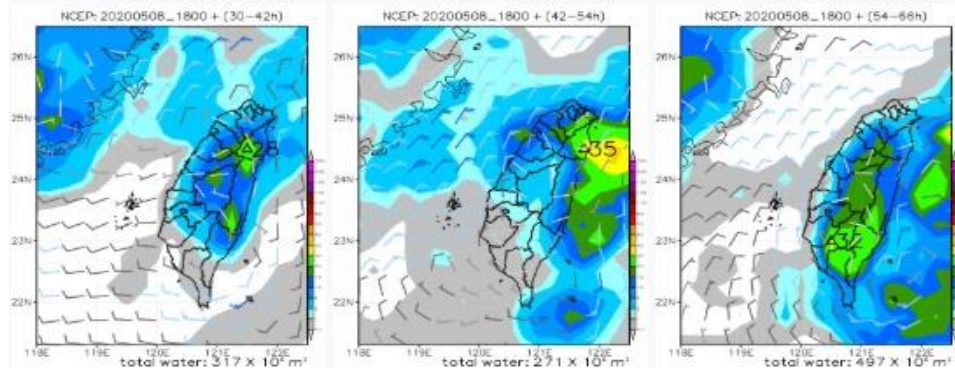
2020.05.09人工增雨服務團

主要作業模式預測 5/10 ~ 5/11 12小時累積雨量

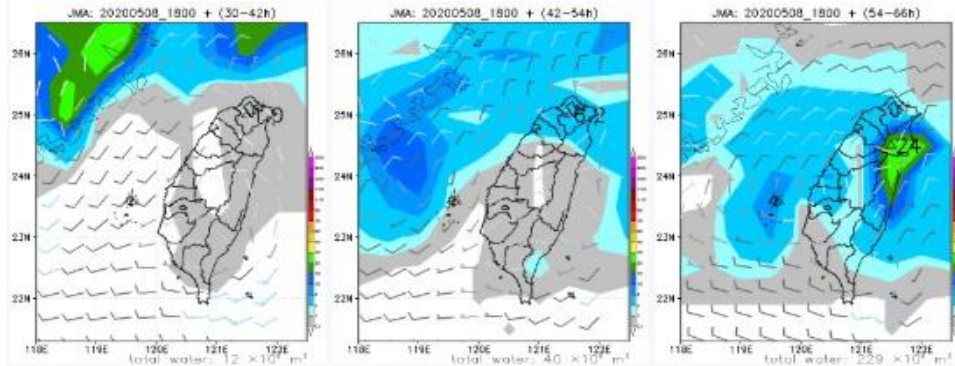
歐洲中期
預報中心



美國環境
預報中心



日本
氣象廳



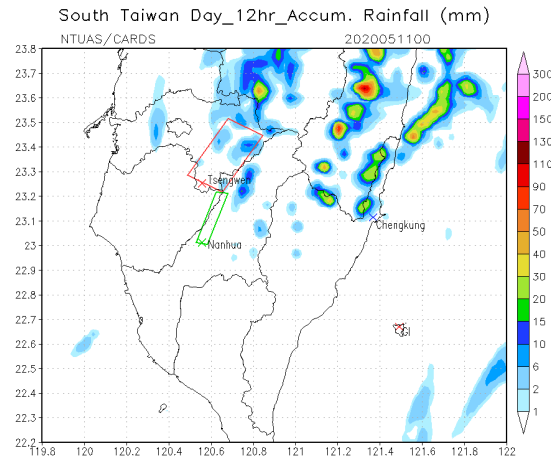
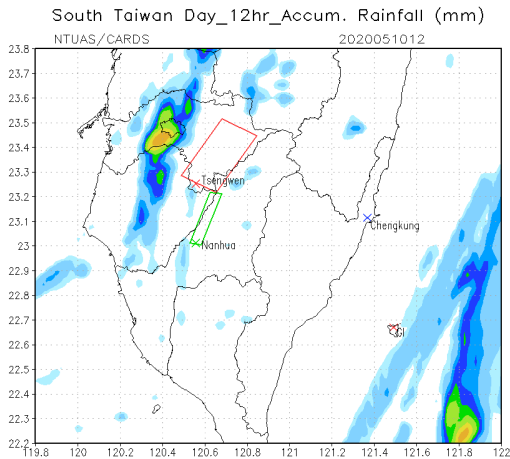
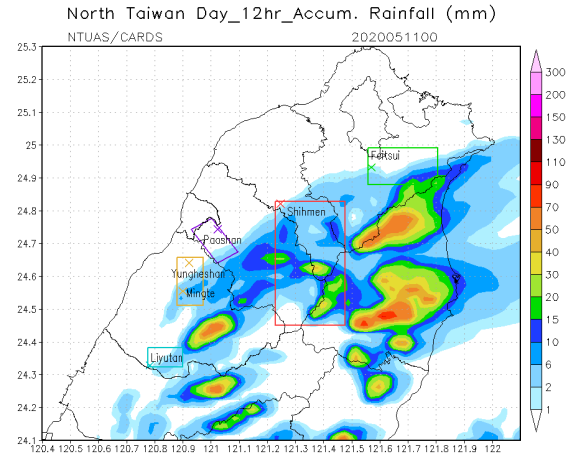
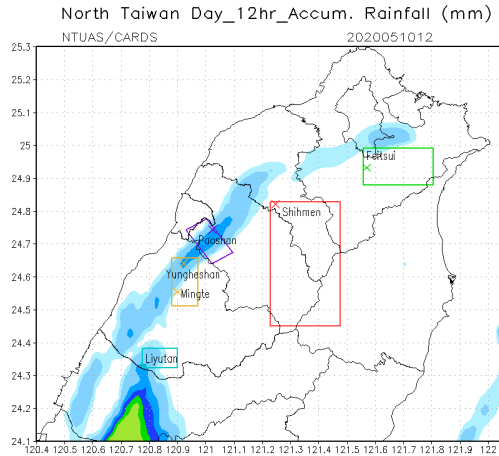
5/10 08時~20時

5/10 20時~ 5/11 08時

5/11 08時~20時

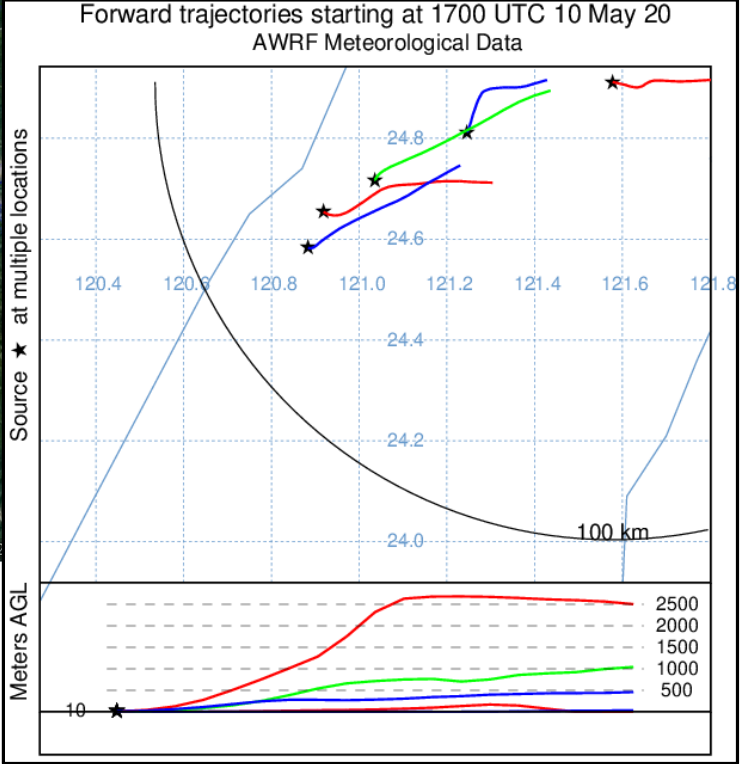
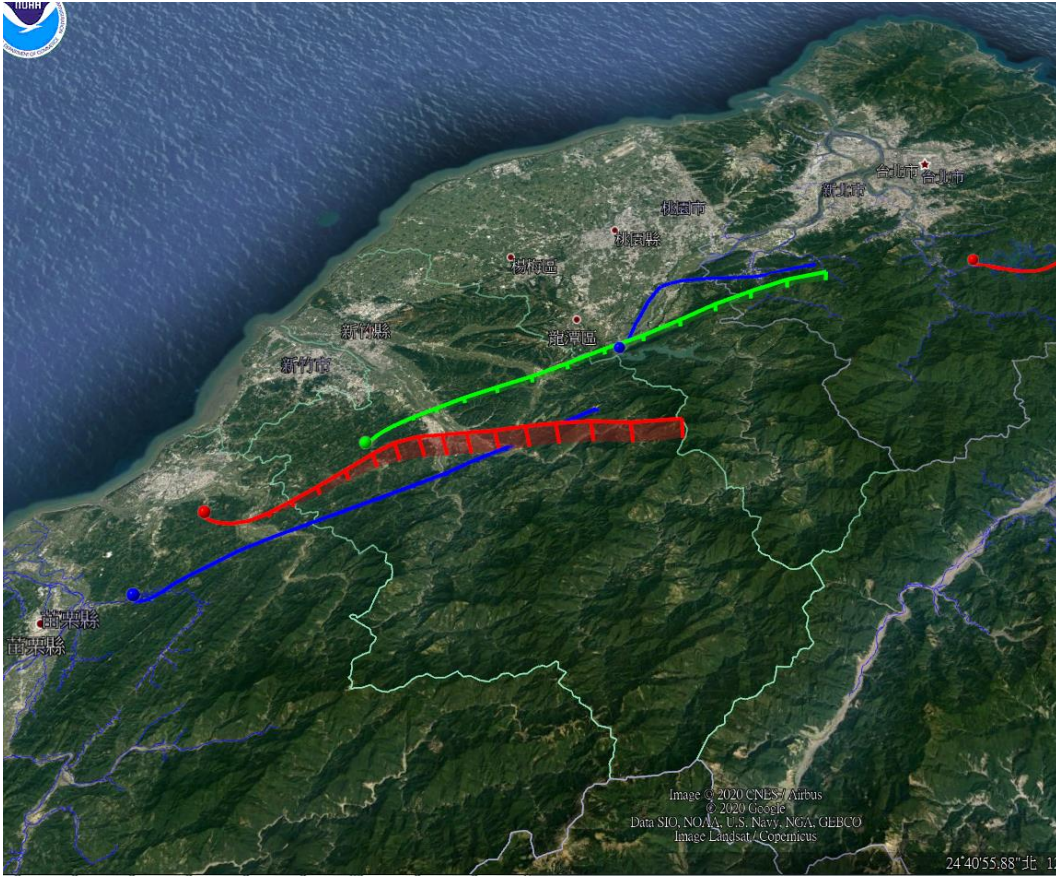
5/10 白天鋒面位於北部海面，降雨為午後對流型態；5/10 夜間起鋒面接近、通過並南移，影響區域由北部漸向中南部擴大；5/11 白天西部降雨強度與範圍均相對明顯。

服務團WRF預測 5/10夜間與5/11白天 12小時累積雨量



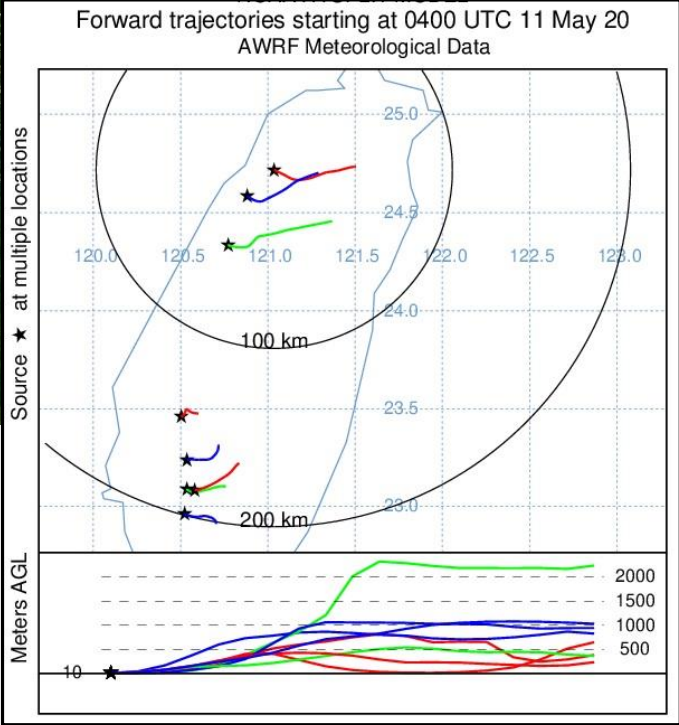
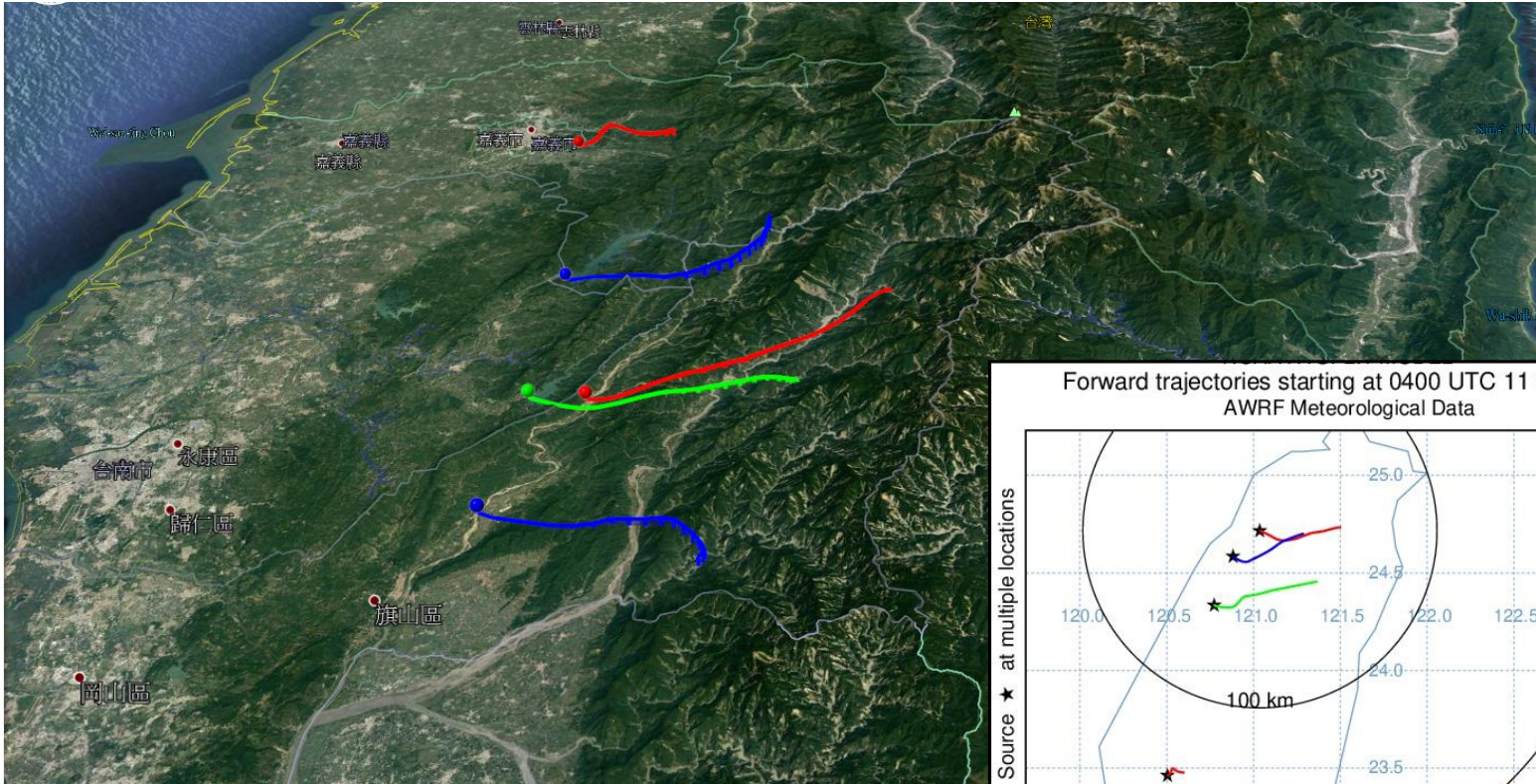
服務團WRF預測之降雨區域，5/10夜間(左欄)位於平地、5/11白天位於山區。

服務團WRF預測 5/10 夜間焰劑軌跡



5/10夜間，僅永和山焰劑升空高度足夠且朝向集水區飄移。

服務團WRF預測 5/11 日間焰劑軌跡



5/11中午，西半部氣流環境普遍有利焰劑升空並朝向集水區飄移。

綜合建議

一、5/10起鋒面接近及通過，5/11白天鋒面影響程度相對明顯，且氣流環境相對有利作業。

二、石門、寶二、永如山、明德、鯉魚潭、仁義潭、曾文、烏山頭、南化、甲仙堰及旗山工作站等，於日間備妥作業能量，視天氣演變情況作業。